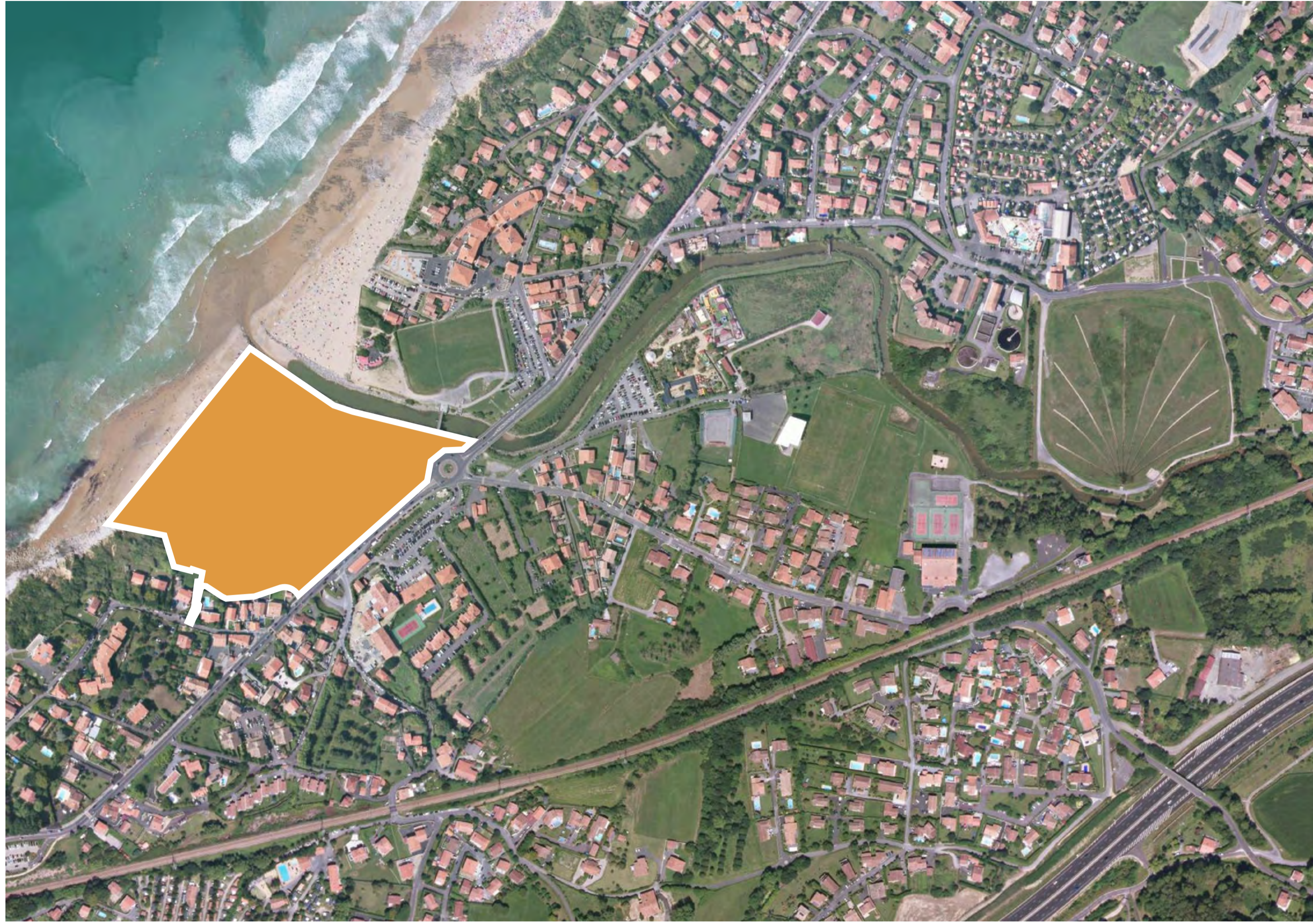


SECTEUR 1 : PLAGE DE L'UHABIA



LOCALISATION



SYNTHÈSE DU MARCHÉ AUX QUESTIONS ET AUX IDÉES DU 03/07

- la plage, paradoxalement, n'est pas au centre des préoccupations de nos visiteurs, qu'il s'agisse de sa propreté ou de son accessibilité.

SYNTHÈSE DE LA BALADE URBAINE DES 15/06 ET 31/08

- Quelle place pour le stationnement ?
En terme de quantité, l'augmentation de la surface n'est pas souhaitée, l'augmentation du nombre de places peut l'être, à travers la demande d'organisation (marquage et signalisation du nombre de places disponibles) des stationnements sur le parking de l'Uhabia et de la place verte et bleue. La suppression du parking des embruns n'est en fait que peu mentionnée. L'aménagement de stationnements pour les cycles est très demandé. La création de parkings dans le secteur de la gare avec navettes vers la plage revient ici. La question du stationnement payant et la problématique des fourgons, vans et camping-cars est évoquée.
- Quels accès à la plage ?
L'amélioration de l'accessibilité aux vélos et piétons (traitements de sols pour pieds nus et cycles, bornes de stationnements) est fréquemment évoquée. Les navettes depuis les abords de la gare sont encore ici mentionnées.

ANALYSE AFOM : À VOS POST-IT !!!



SECTEUR 2 : PLACE VERTE ET BLEUE



LOCALISATION



SYNTHÈSE DU MARCHÉ AUX QUESTIONS ET AUX IDÉES DU 03/07

- ▶ l'insuffisance quantitative du stationnement en haute saison est considérée à juste titre comme sans solution, mais les critiques qualitatives se portent plutôt sur le parking des Embruns.
- ▶ la Place Verte & Bleue est généralement considérée comme un potentiel parc arboré et équipé.
- ▶ les deux pôles de restauration ne sont pas considérés de la même façon, si Zirlinga doit être significativement amélioré pour tirer parti d'un fort potentiel, la rue de l'Uhabia ne nécessite que des aménagements de détail ; par ailleurs des services « de proximité » sont attendus.

SYNTHÈSE DE LA BALADE URBAINE DES 15/06 ET 31/08

- ▶ Quelle place pour le stationnement ?
En terme de quantité, l'augmentation de la surface n'est pas souhaitée, l'augmentation du nombre de places peut l'être, à travers la demande d'organisation (marquage et signalisation du nombre de places disponibles) des stationnements sur le parking de l'Uhabia et de la place verte et bleue. La suppression du parking des embruns n'est en fait que peu mentionnée. L'aménagement de stationnements pour les cycles est très demandé. La création de parkings dans le secteur de la gare avec navettes vers la plage revient ici. La question du stationnement payant et la problématique des fourgons, vans et camping-cars est évoquée.
- ▶ Quels accès à la plage ?
L'amélioration de l'accessibilité aux vélos et piétons (traitements de sols pour pieds nus et cycles, bornes de stationnements) est fréquemment évoquée. Les navettes depuis les abords de la gare sont encore ici mentionnées.
- ▶ Quels nouveaux usages, quelle part de la nature sur ces espaces ?
Le maintien de la part de végétation basse, la plantation d'arbres, l'installation de tables de pique-nique, de jeux pour enfants et de panneaux d'informations sont majoritairement mentionnés. L'aménagement d'un espace dédié aux chiens en liberté est évoqué.

ANALYSE AFOM : À VOS POST-IT !!!



SECTEUR 3 : PLAINE LUDIQUE ET SPORTIVE



LOCALISATION



► POLE LUDIQUE ET SPORTIF : Quels nouveaux équipements sportifs ou quelle intervention sur les équipements existants ?

La plantation d'arbres pour ombrager le secteur revient souvent dans le questionnaire. La création de terrain(s) (1 ou 2 ?) de rugby fait débat. L'installation d'équipements permettant des pratiques de sport plein air est déclinée entre les pratiques individuelles (parcours santé, « sport sur ordonnance », skate-Park, workout) et collectives : Volley, Handball, Basket. Sur les équipements existants, peu de réponses les concernent : un point informations sur les associations présentes sur le site est mentionné, la zone ludique enfants semble sous-dimensionnée et le kirolak pourrait être mis en valeur.

► BOUCLE DE L'UHABIA : Quelle part de la nature dans les aménagements à proposer ?

La part prépondérante à laisser aux espaces naturels est unanimement mentionnée. La préservation de la biodiversité par des actions de sensibilisation et la plantation d'arbres sont fréquemment indiqués. La pollution et le sur-aménagement des rives de l'Uhabia sont décriés, avec la gestion des crues en arrière-plan. L'aménagement d'un espace dédié aux chiens en liberté est évoqué.

SYNTHÈSE DU MARCHÉ AUX QUESTIONS ET AUX IDÉES DU 03/07

- La Voie Verte est un acquis incontestable, même si cette infrastructure a généré des conflits d'usage, entre modes de déplacements, et surtout, très virulent, entre les propriétaires de chiens et les autres usagers.
- La Plaine des Sports doit s'ouvrir à une diversification de l'offre sportive, en particulier autour des pratiques « urbaines » glisse et fitness ; la place des parents accompagnateurs ne doit pas être oubliée.

SYNTHÈSE DE LA BALADE URBAINE DES 15/06 ET 31/08

- ANCIENNE HALTE FERROVIAIRE : Un nouveau pôle de mobilité pour Bidart ?
La réouverture de la gare est largement plébiscitée, en association avec un pôle multimodal. Les liaisons bus, vélo et navette électrique depuis une aire de stationnement à développer (sous-terrain ? aérien végétalisé ? silo ?) sont très souvent mentionnées.
- Quels équipements trouver à proximité de la halte ?
Le développement du skate-Park et l'aménagement d'un lieu de vie pour permettre de boire, manger, passer un moment en famille semble faire consensus. Des équipements liés aux mobilités actives sont là aussi réclamés : station vélo, trottinettes, borne électrique. De petits équipements du quotidien semblent également manquer : point d'eau, WC, bancs, poubelles.
- Quelle liaison avec le réseau de transports en communs de la RD810 à travers la plaine ludique et sportive ?
La mise en place de navettes permettant de desservir les plages et le centre du village est majoritairement formulée. La création de voies cyclables et piétonnes permettant de relier chaque quartier bidartar est mentionnée à plusieurs reprises.
- VOIE VERTE : Quels retours sur les aménagements réalisés ?
La voie verte est très appréciée, son prolongement est demandé. Quelques points d'amélioration sont mentionnés : l'accès et la sortie sont dangereux, l'augmentation de la fréquentation a généré des conflits d'usages entre piétons et cyclistes et entre propriétaires de chiens et autres usagers, le bassin de rétention pourrait être accompagné de plantations arborées.
- La voie verte suffit-elle à relier le pôle ludique et sportif à la plage ?
Les réponses sont ici contradictoires avec celles concernant la halte ferroviaire, puisque la voie verte suffirait à relier le pôle ludique et sportif à la plage, alors qu'une navette est par ailleurs largement suggérée.
- Comment concilier nature et activités de loisirs ?
L'attention à porter aux espaces naturels est à nouveau soulignée. Ce point d'arrêt de la balade a été l'occasion pour les participants de s'exprimer sur Bida'Parc, sans que cela ne soit retranscrit dans les questionnaires. Tous les présents ont exprimé leur attachement à Bida'Parc, leurs visites régulières, en famille, et l'importance du parc d'attractions dans l'identification du quartier de l'Uhabia, malgré la potentialité en terme d'espaces de natures supplémentaires qu'il représente, son inondabilité et la forte artificialisation du milieu et imperméabilisation des sols.

ANALYSE AFOM : À VOS POST-IT !!!



SECTEUR 4 : QUARTIER DE LA GARE



LOCALISATION



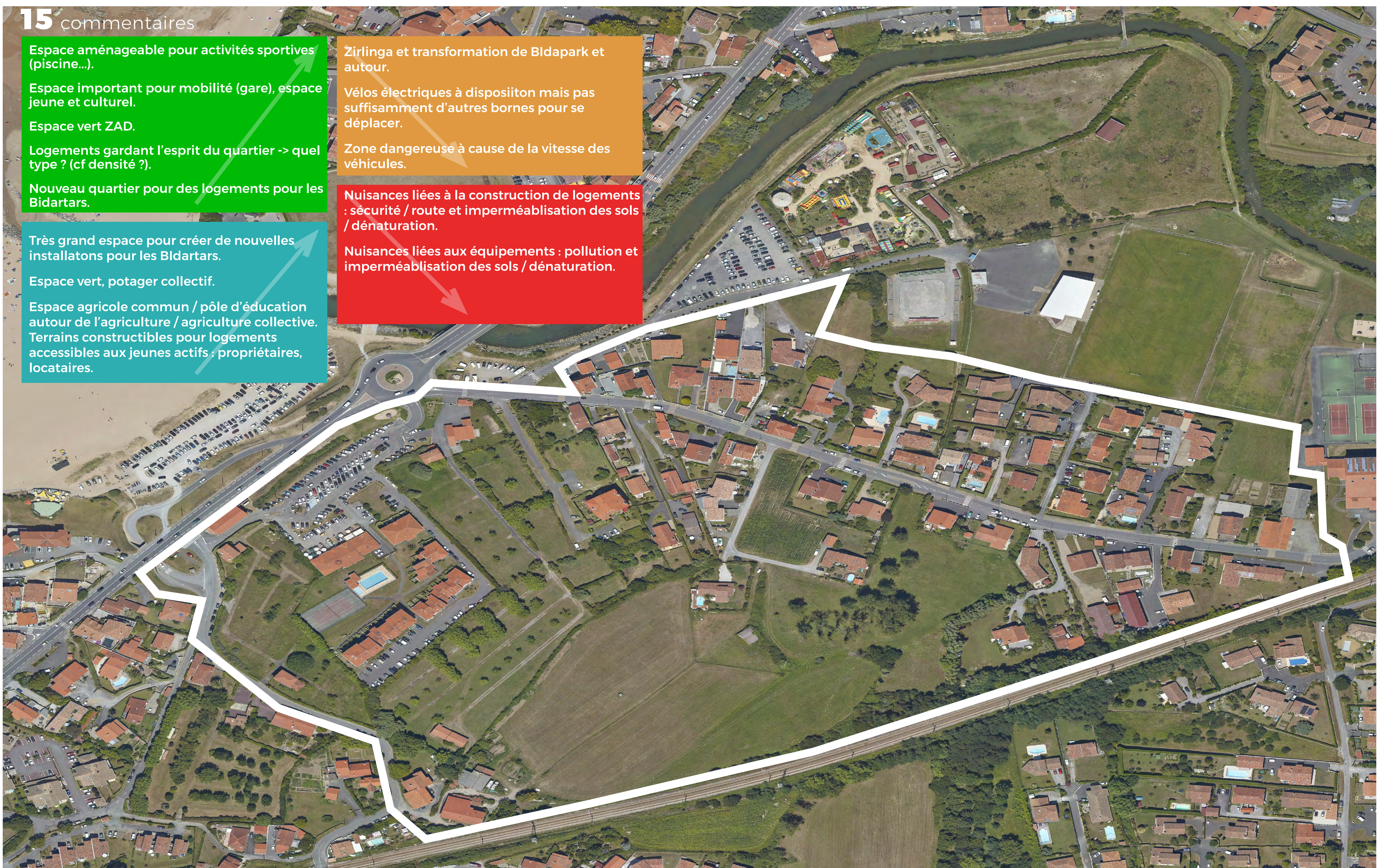
SYNTHÈSE DU MARCHÉ AUX QUESTIONS ET AUX IDÉES DU 03/07

- ▶ La Gare est évidemment perçue comme un atout essentiel en termes de mobilité, mais également comme un futur pôle de centralité secondaire.
- ▶ Les deux pôles de restauration ne sont pas considérés de la même façon, si Zirlinga doit être significativement amélioré pour tirer parti d'un fort potentiel, la rue de l'Uhabia ne nécessite que des aménagements de détail ; par ailleurs des services « de proximité » sont attendus.

SYNTHÈSE DE LA BALADE URBAINE DES 15/06 ET 31/08

- ▶ RESIDENCE ZIRLINGA - CAMPING : Quelle lecture des commerces situés en contrebas de la RD810 ?
L'aménagement du parking Zirlinga est largement mentionné, sa végétalisation, en élévation (plantation d'arbres) et au sol (sur le modèle de Parmentia) apparaît à plusieurs reprises. Le bâtiment « du gaz » est évoqué plusieurs fois, sans que sa démolition soit souhaitée. La réalisation d'une fresque dans l'esprit de la baleine réalisée à l'entrée du camping de la plage est évoquée oralement.
- ▶ ZAD DE LA GARE : Quel devenir pour la ZAD de la gare ?
La vitesse excessive et les conflits d'usages rue de la Gare sont mentionnés. Concernant la ZAD de la gare, le sujet était peu voire pas connu des participants, les réponses sont à ce stade très contrastées, depuis le « ne rien faire » jusqu'à la création de logements « pour les bidartars », en passant par la création d'une piscine, de jardins partagés ou d'un centre de compostage de proximité.

ANALYSE AFOM : À VOS POST-IT !!!



SECTEUR 5 : LA RD810



LOCALISATION



SYNTHÈSE DU MARCHÉ AUX QUESTIONS ET AUX IDÉES DU 03/07

- ▶ La Route Départementale, mais plus généralement la circulation générale de la zone côtière, impactent négativement les usages sur le secteur de l'UHABIA, à commencer par les déplacements en modes doux.

SYNTHÈSE DE LA BALADE URBAINE DES 15/06 ET 31/08

- ▶ BOUCLE DE L'UHABIA : Quels liens avec l'autre rive ?
Les réponses sont aussi diverses que peu nombreuses. La création d'une passerelle supplémentaire semble se détacher.
- ▶ RD810 - BIDAPARC : Quelle place pour les piétons et les cycles aux abords et en franchissement de la RD810 ?
Le constat de la difficulté de franchissement de la RD par les piétons et les cycles est unanime. Les suggestions de solutions sont diverses : par-dessus avec une passerelle ? par-dessous en élargissant ou réaménageant les passages existants ? En réduisant la vitesse des véhicules ?
- ▶ RESIDENCE ZIRLINGA - CAMPING : Quels liens avec la plage ?
Les réponses sont variées et traitent de divers sujets. Les solutions évoquées pour l'amélioration du franchissement de la RD sont là aussi multiples : par-dessus ? par-dessous ?

ANALYSE AFOM : À VOS POST-IT !!!

